

**Förderung für die Erstellung und Aufstellung von Informationstafeln an häufig genutzten Zugängen von Natura 2000-Gebieten im Landkreis Börde**

Im Rahmen der ELER-Förderung (Europäischer Landwirtschaftsfond für die Entwicklung des ländlichen Raumes) wurden dem Landkreis Börde als untere Naturschutzbehörde Fördermittel in der Höhe von etwas mehr als 180.000,- € bewilligt. Diese dienen dazu Informationstafeln an häufig genutzten Wegen in und entlang der Natura 2000-Gebietskulisse aufzustellen.

Nachdem im Jahr 2023 bereits 21 Informationstafeln im Landkreis Börde aufgestellt werden konnten soll nun auch u.a. das FFH-Gebiet „Lappwald südwestlich Walbeck“ (FFH0028) eigene Tafeln erhalten.

Natura 2000 zeichnet sich durch ein miteinander verknüpftes Netz von Schutzgebieten in der gesamten Europäischen Union aus, welches seit 1992 auf der Grundlage der Fauna-Flora-Habitat-Richtlinie (FFH-Richtlinie/ RL 92/43/EWG) errichtet wurde. Zusammen mit der Vogelschutzrichtlinie vom 30.11.2009 sollen so europaweit gefährdete wildlebende Tier- und Pflanzenarten sowie ihrer natürlichen Lebensräume erhalten und wiederhergestellt werden.



Die geplanten Informations-tafeln werden mit Holzgestellen an häufig genutzten Zugängen errichtet und dienen naturinteressierten Bürgern und Bürgerinnen durch Beschreibungen, Bilder und Karten dazu sich das wertvolle Schutzgebiet zu erschließen.

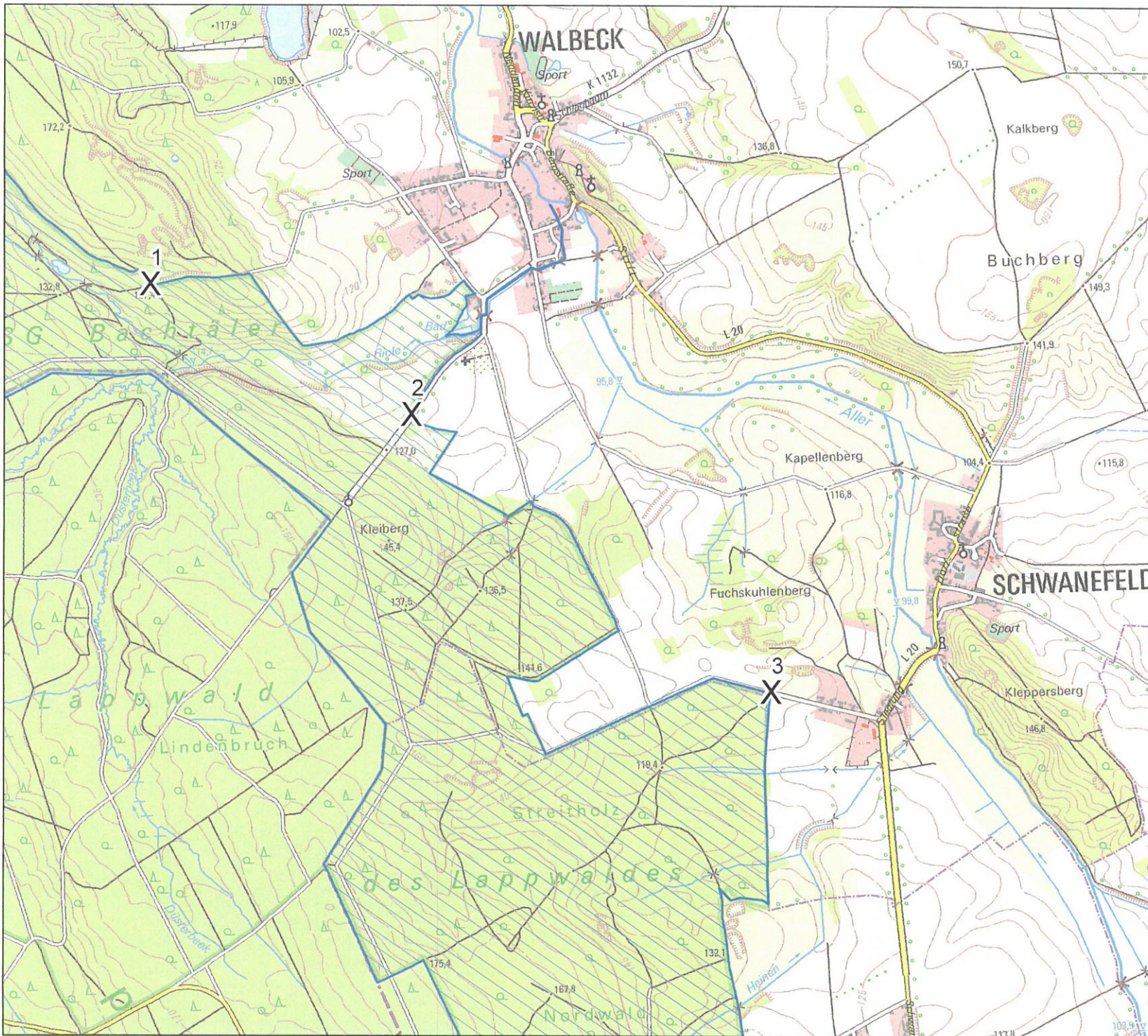
Eine Bereicherung der Naherholungsmöglichkeiten der Umgebung entsteht und der Naturtourismus wird sinnvoll gelenkt, um eine

Beeinträchtigung besonders sensibler Bereiche zu vermeiden.

Auch an die Kinder wurde gedacht und viele verschiedene „Fun Facts“ und Spielvorschläge machen den besonderen Schutzzweck des Gebietes begreifbar und interessant. Die kindgerechten Darstellungen von Fischotter, Eisvogel, Zwergfledermaus und Bachneunauge regen zudem dazu an sich in die Lebenswelt der Tiere hinein zu versetzen und ihren Schutz aktiv zu unterstützen.



EUROPÄISCHE UNION  
**ELER**  
 Europäischer Landwirtschaftsfonds für die Entwicklung des ländlichen Raums



**Standorte für die Aufstellung  
von Informationstafeln in den  
Natura-2000-Gebiet  
"Lappwald südwestlich Walbeck"  
(FFH0028)**

**Legende**

-  Standorte der Infotafeln
-  lineares FFH-Gebiet
-  flächiges FFH-Gebiet



 EUROPÄISCHE UNION  
**ELER**  
 Europäischer Landwirtschaftsfonds für  
 die Entwicklung des ländlichen Raums



 Landkreis  
**Börde**



Standort FFH0028-001 mit Ausrichtung der Infotafel (westlich Walbeck)

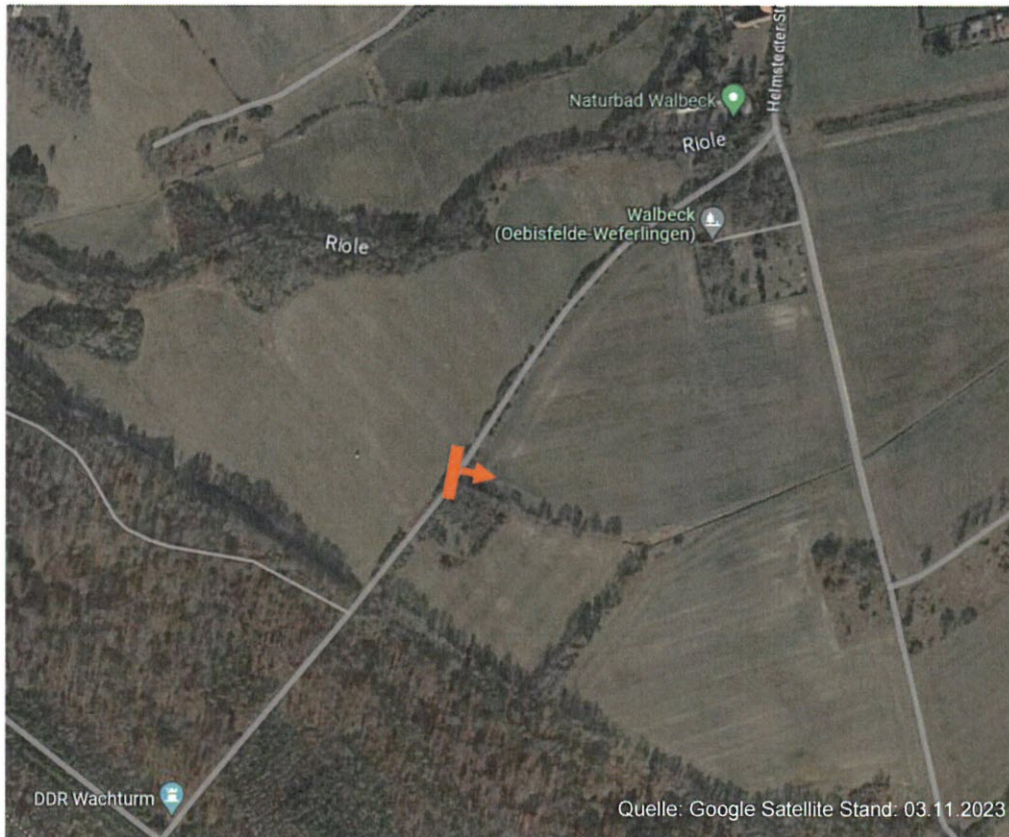


52.275448, 11.042658

Stellen der Infotafel mit Blickrichtung zum Weg (nach hinten eingerückt), rechts neben das Schutzgebietsschild, Zuwegung möglich aus Richtung Walbeck



Standort FFH0028-002 mit Ausrichtung der Infotafel (südwestlich Walbeck)



52.270338, 11.058318

Stellen der Infotafel mit Blickrichtung zur Straße ohne die Straße oder die Zufahrt zum Grünland zu versperren (ingerückt), Zuwegung möglich aus Richtung Naturbad Walbeck



Standort FFH0028-003 mit Ausrichtung der Infotafel (Aus Richtung Schwanefeld)



52.259619, 11.079800

Stellen der Infotafel mit Blickrichtung zum Weg (eingerückt so das keine Verkehrsbehinderung entsteht) vor die Gehölze, Zuwegung möglich, befahrbar aus Richtung Schwanefeld

